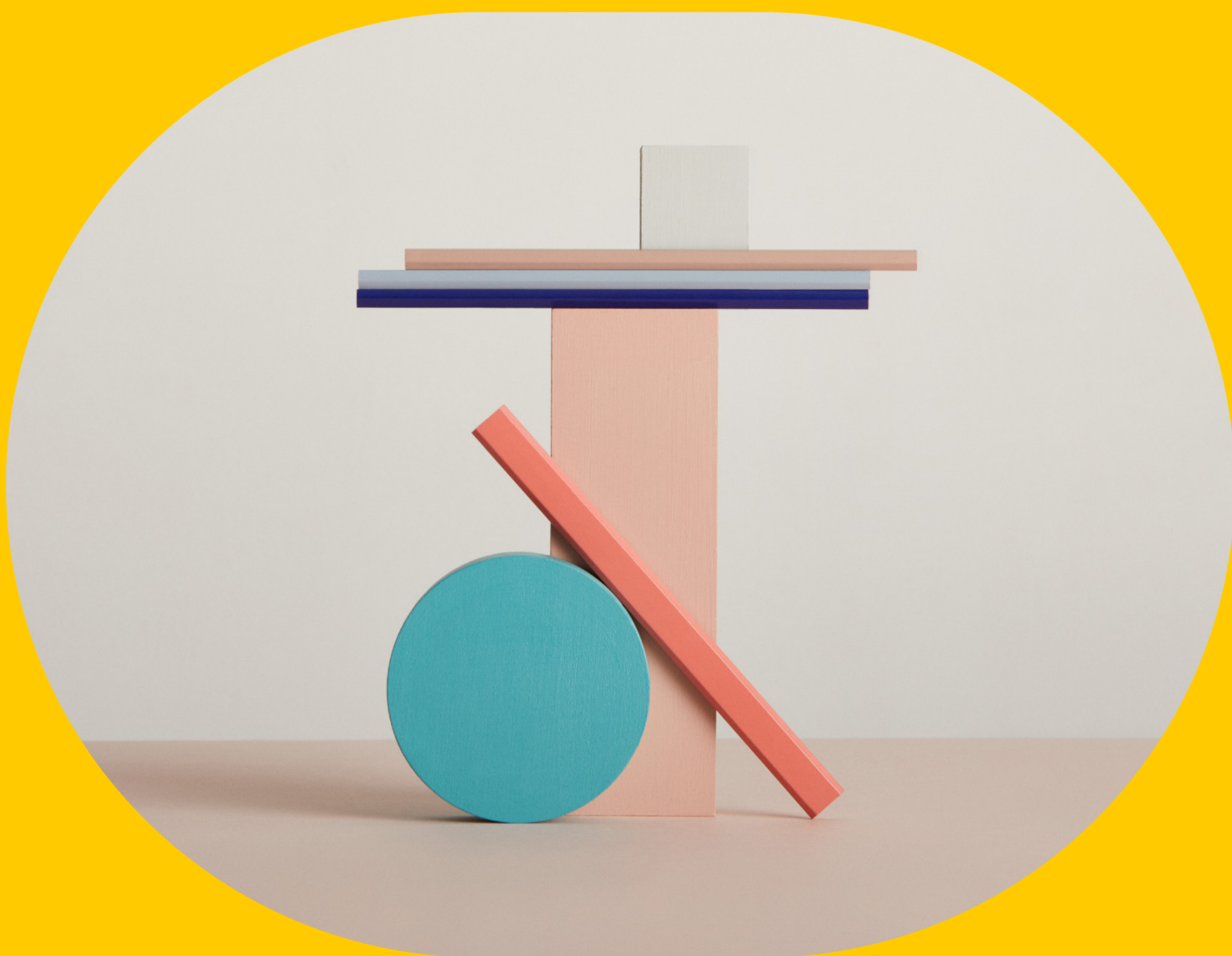


pediatria
tamponi faringei

alcor



alcormed.it



Gli esami

Tampone faringeo

In cosa consiste l'esame?

Il tampone faringeo è un test rapido con risposta in circa 5 minuti per rilevare la presenza di un batterio chiamato streptococco beta emolitico di gruppo A. Viene eseguito mediante il contatto di un tampone sulle pareti della gola.

È doloroso o invasivo?

Può essere fastidioso ed è minimamente invasivo.

Cosa devo fare prima dell'esame?

Niente di particolare. Può essere utile rassicurare il bambino: il dottore può aiutarlo a stare meglio!

Quando posso avere i risultati?

L'esito è immediato

