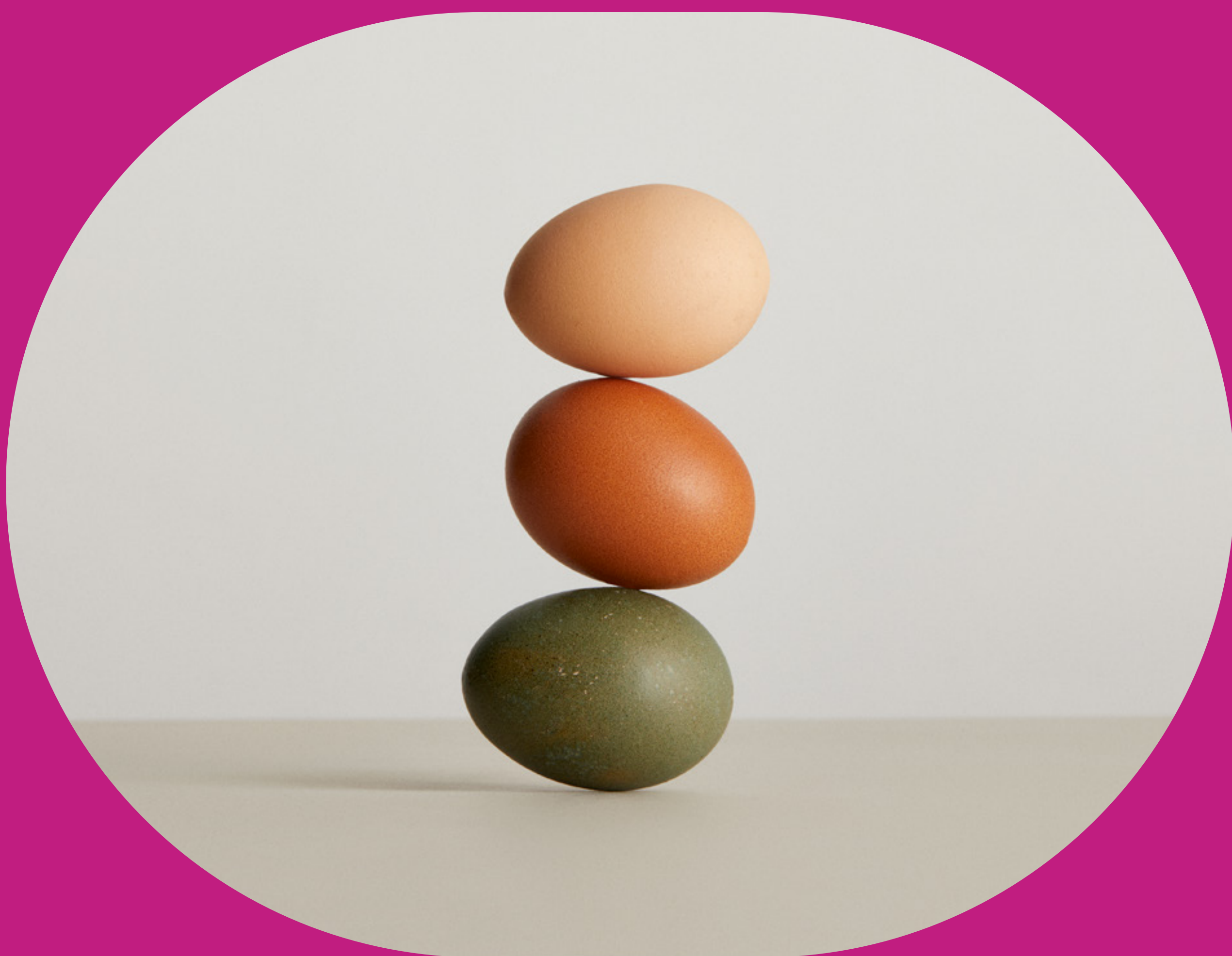


ginecologia
la visita
senologica

alcor



alcormed.it



La visita senologica

Come si svolge la visita?

La visita senologica consiste in un esame approfondito del seno da parte di un medico senologo, indicato almeno una volta prima dei 40 anni e ogni anno dai 40 in poi.

Ha l'obiettivo di escludere malattie del seno e in particolare per favorire la diagnosi precoce del tumore al seno, la neoplasia più frequente nelle donne. La visita comincia con la raccolta di tutte le informazioni utili (anamnesi) a ricostruire la storia clinica della donna. Il medico senologo procede quindi all'esame clinico delle mammelle, indolore e senza l'impiego di alcuna strumentazione, che consiste nell'osservazione prima e della palpazione poi, per la rilevazione di eventuali anomalie e/o noduli. L'indagine include anche il controllo delle cavità ascellari, per individuare eventuali linfonodi ingrossati.

Cosa devo fare prima della visita?

Niente di particolare.

Quali documenti occorre portare?

Tutta la documentazione medica e clinica inerente alla salute del seno

