

otorinolaringoiatria **alcor**

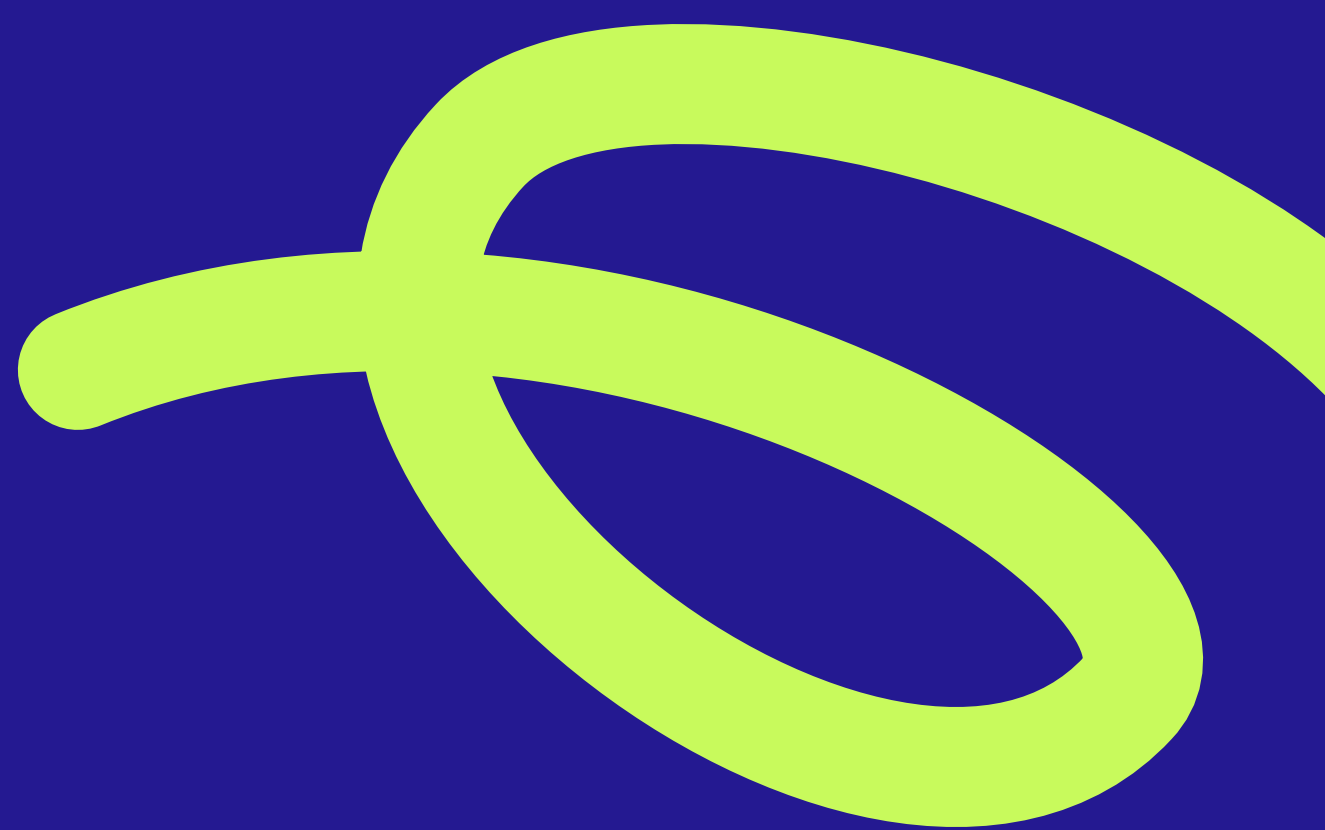


01 Otorinolaringoiatria
in alcor

02 La visita
otorinolaringoiatrica

03 Gli esami

- Esame audiometrico
- Esame impedenziometrico
- Video-endoscopia
(fibra ottica)



I servizi dell'area di Otorinolaringoiatria hanno l'obiettivo di diagnosticare e trattare i disturbi di orecchio, naso e gola, quali per esempio acufene e vertigini, tonsilliti e polipi, sinusiti e adenoiditi.

Responsabili
del servizio

Dott. Simone Spagliardi

Visite
ed esami

- Visita otorinolaringoiatrica
- Esame audiometrico
- Esame impedenziometrico
- Video-endoscopia
(fibra ottica)

La visita otorinolaringoiatrica

In cosa consiste la visita?

La visita otorinolaringoiatrica serve a diagnosticare, escludere o monitorare la presenza di patologie che interessano orecchie, naso, gola e collo.

Nella prima parte della visita il medico specialista raccoglie le necessarie informazioni sulla storia e sullo stile di vita del paziente e prende visione dei referti degli esami recenti.

Nella seconda parte della visita, effettua tutti gli esami che possono consentire l'individuazione delle cause all'origine della sintomatologia riferita dal paziente, per esempio la palpazione del collo per escludere la presenza di tumefazioni sospette, l'ispezione del cavo orale e della faringe (mediante laringoscopia), l'ispezione della membrana timpanica e del condotto uditivo esterno (con l'otoscopio) e l'esplorazione dell'interno del naso e di alcune strutture a esso collegate come le cavità paranasali e la rinofaringe (mediante rinoscopia).



Cosa devo fare prima della visita?

Niente di particolare.

Quali documenti occorre portare?

Tutta la documentazione medica e clinica, in particolare esami recenti prescritti dal curante e la lista dei farmaci assunti quotidianamente.

Gli esami

Esame audiometrico

In cosa consiste l'esame?

L'esame audiometrico fornisce informazioni sulla capacità uditiva. Si esegue all'interno di una speciale cabina insonorizzata, in cui il paziente indossa le cuffie.

Il tecnico audiometrista invia dei suoni, partendo dai toni bassi fino ad arrivare a quelli alti, e chiede al paziente di dare un cenno di consenso tutte le volte che percepisce il suono. In questo modo il medico potrà determinare la soglia di minima udibilità del soggetto e quindi la funzionalità dell'orecchio esterno e dell'orecchio medio. Per valutare la funzionalità dell'orecchio interno, invece, si produrranno delle vibrazioni.



È doloroso o invasivo?

Non è doloroso, né invasivo.

Cosa devo fare prima dell'esame?

Niente di particolare.

Quando posso avere i risultati?

L'esito è immediato.

Gli esami

Esame impedenziometrico

In cosa consiste l'esame?

L'esame viene eseguito inserendo un cono all'interno dell'orecchio, attraverso il quale viene emessa una pressione sonora di entità variabile in grado di mettere in movimento il timpano e la catena degli ossicini a esso annessi. In base ai risultati, lo specialista sarà in grado di rilevare eventuali disturbi a carico della percezione uditiva e di comprendere la natura del problema uditivo.

È doloroso o invasivo?

Non è doloroso, né invasivo.

Cosa devo fare prima dell'esame?

Niente di particolare.

Quando posso avere i risultati?

L'esito è immediato.



Gli esami

Video-endoscopia (fibra ottica)

In cosa consiste l'esame?

L'esame è utile per lo studio delle principali patologie del naso (turbinati, polipi, sinusiti); del rinofaringe (adenoidi, altro); dell'ipofaringe (malattie della base lingua, epiglottide) e della laringe (noduli, polipi, disfonie).

Viene eseguito facendo passare una sottile fibra ottica flessibile attraverso una narice del naso fino a raggiungere prima il rinofaringe (la regione tra il naso e la gola) e poi successivamente la faringe e la laringe.



È doloroso o invasivo?

Non è doloroso ma può risultare fastidioso.

Cosa devo fare prima dell'esame?

Niente di particolare.

Quando posso avere i risultati?

L'esito è immediato.

