

alcor

tariffario

Medicina e diagnostica
Terapie e trattamenti
Radiografie
Risonanza magnetica aperta



alcormed.it
info@alcormed.it



Benvenuto in alcor



Il centro di medicina specialistica alcor è un centro medico privato, nato nel 2014 con l'obiettivo di fornire servizi di qualità, con strumenti e tecnologie di avanguardia, a costi accessibili e riducendo al minimo i tempi di attesa.

In alcor puoi effettuare visite mediche specialistiche ed esami diagnostici, sia in ambulatorio che a domicilio. I nostri percorsi di diagnosi e cura sono rivolti sia agli adulti sia a bambini e ragazzi. Quello che ci rende davvero diversi è l'idea di dare vita a un luogo in cui la relazione medico paziente trovi la sua autentica dimensione.

Per questo ci impegniamo a semplificare il più possibile l'accesso alle prestazioni e a riservarti un tempo di vista adeguato all'ascolto delle tue esigenze.

Come prenotare



Per prenotare non occorre presentare l'impegnativa del medico curante: occorre solo un'indicazione medica scritta per l'esecuzione di radiografie, mammografie, MOC erisonanze magnetiche. Può essere utile tenere a portata di mano eventuali prescrizioni, referti di visite precedenti o la lista dei farmaci assunti e in generale tutte le informazioni che possono aiutarci a capire meglio il tuo problema.

Nibbiola

lunedì – venerdì	8.00 – 19.30
sabato	8.00 – 13.00

indirizzo	via Gramsci 16, 28070 (NO)
tel	0321 884443
email	nibbiola@alcorned.it

Novara

lunedì – venerdì	8.00 – 19.30
sabato	8.00 – 13.00

indirizzo	viale Buonarroti 22, 28100 (NO)
tel	0321 050603
email	novara@alcorned.it

Puoi collegarti al nostro sito web alcorned.it

Nella homepage seleziona “Prenota” e compila il modulo di prenotazione. Riceverai una email di conferma.

San Nazzaro Sesia

lunedì – venerdì	8.00 – 19.30
sabato	8.00 – 13.00

indirizzo	p.zza Vittorio Veneto 4, 28060 (NO)
tel	0321 834234
email	sannazzaro@alcorned.it

Cameri

lunedì – venerdì	8.00 – 19.30
sabato	8.00 – 13.00

indirizzo	Via Mazzini 32, 28062 (NO)
tel	0321 050605
email	cameri@alcorned.it

alcor

tariffario adulti



Medicina e diagnostica



CARDIOLOGIA

in alcol

a casa

elettrocardiogramma	35 €	160 €
visita cardiologica + elettrocardiogramma	67 €	190 €
ecocardiogramma colordoppler	70 €	190 €
ecg dinamico 24 ore (holter cardiaco)	75 €	160 €
ecg dinamico 48 ore (holter cardiaco)	90 €	200 €
ecg dinamico 7 giorni (holter cardiaco)	300 €	400 €
ecg dinamico 14 giorni (holter cardiaco)	400 €	500 €
monitoraggio pressorio 24 ore (holter pressorio)	75 €	160 €
test ergometrico (disponibile nelle sedi di Nibbiola e San Nazzaro Sesia)	98 €	—
visita specialistica cardiocirurgica	105 €	—
ecg dinamico 24 ore 12 derivazioni	95 €	190 €
ecg dinamico 48 ore 12 derivazioni	115 €	200 €
ecg dinamico 72 ore 12 derivazioni	135 €	220 €

Medicina e diagnostica



CERTIFICAZIONE IDONEITA PER ATTIVITA SPORTIVA

in alcor

a casa

certificazione ludico motoria	50 €	—
certificato per idoneità sportiva non agonistica	56 €	—
certificato per idoneità sportiva agonistica (disponibile nella sede di Nibbiola)	80 €	—

DERMATOLOGIA

(disponibile nelle sedi di Nibbiola, Novara e San Nazzaro Sesia)

in alcor

a casa

visita specialistica dermatologica	67 €	190 €
esame nevi con videodermatoscopia	106 €	190 €
crioterapia	70 €	190 €
peeling chimico per cute acneica	110 €	—

Medicina e diagnostica



DERMOCHIRURGIA

(disponibile nelle sedi di Nibbiola e San Nazzaro Sesia)

in alcol

a casa

angiomi rubini (1-2-3)	157 €	—
angiomi rubini (multipli)	187 €	—
cheratosi seborroiche (1-2-3)	187 €	—
cheratosi seborroiche (multiple)	207 €	—
condilomi	157 €	—
fibromi penduli	157 €	—
lentigo solari e senili (1)	157 €	—
lentigo solari e senili (2-3)	187 €	—
grani di miglio (1-2)	157 €	—
grani di miglio (multipli)	187 €	—
nei tuberosi (1)	157 €	—
nei tuberosi (2-3)	187 €	—

DERMATOLOGIA ALLERGOLOGICA-PATCH TEST

in alcol

a casa

dermatologia allergologica / patch test	140 €	—
---	-------	---

Medicina e diagnostica



DIAGNOSTICA VASCOLARE

in alcor

a casa

visita specialistica angiologica con ecocolordoppler	137 €	—
ecocolordoppler tsa	70 €	190 €
ecocolordoppler arterioso arti inferiori	70 €	190 €
ecocolordoppler arterioso arti superiori	70 €	190 €
ecocolordoppler arterioso arti superiori con manovre dinamiche (adson)	95 €	—
ecocolordoppler venoso arti inferiori	70 €	190 €
ecocolordoppler venoso arti superiori	70 €	190 €
ecocolordoppler arterie renali	95 €	190 €
ecocolordoppler aorta addominale	95 €	190 €
ecodoppler vasi spermatici per ricerca varicocele	70 €	190 €

DIAGNOSTICA PNEUMOLOGICA

in alcor

a casa

spirometria	68 €	190 €
-------------	------	-------

Medicina e diagnostica



GINECOLOGIA

in alcol

a casa

prima visita ginecologica (La prima visita comprende sempre: visita specialistica ginecologica + ecografia ginecologica + visita specialistica senologica)	119 €	205 €
visita specialistica ginecologica di controllo	95 €	150 €
pacchetto gravidanza (visita ginecologica + ecografia ginecologia)	90 €	190 €
pap test	46 €	90 €
duo pap	95 €	130 €
tampone vaginale	55 €	90 €
pap test con ricerca hpv	75 €	90 €
visita ginecologica + ecografia + pap test + visita senologica	149 €	230 €

MEDICINA DEL SONNO

in alcol

a casa

polisonnografia	130 €	200 €
-----------------	-------	-------

MAMMOGRAFIA

(disponibile nella sede di Nibbiola)

in alcol

a casa

Visita specialistica senologica + ecografia mammaria bilaterale + mammografia con tomosintesi	155 €	—
---	-------	---

Medicina e diagnostica



DIETETICA E MEDICINA NUTRIZIONALE

in alcol

a casa

consulenza nutrizionale con bioimpedenziometria

70 €

190 €

visita di controllo nutrizionale

50 €

190 €

FISIATRIA

in alcol

a casa

visita specialistica fisiatrica

77 €

190 €

ELETTROMIOGRAFIA (disponibile nelle sedi di Nibbiola e San Nazzaro Sesia)

in alcol

a casa

Elettromiografia tunnel carpale

150 €

—

Elettromiografia arti superiori

150 €

—

Elettromiografia arti inferiori

150 €

—

MOC (disponibile nella sede di Novara)

in alcol

a casa

MOC tradizionale

65 €

—

MOC total body

85 €

—

Medicina e diagnostica



OCULISTICA

[disponibile nelle sedi di Nibbiola e San Nazzaro Sesia]

in alcor

a casa

visita specialistica oculistica	94 €	—
visita oculistica di controllo	70 €	—
fondo oculare + tonometria	58 €	—

ORTOPEDIA E TRAUMATOLOGIA

in alcor

a casa

prima visita ortopedica	105 €	190 €
infiltrazioni di cortisone	55 €	—
infiltrazioni (grandi e piccole articolazioni) con acido ialuronico a basso peso molecolare	55 €	—
infiltrazioni (grandi e piccole articolazioni) con medicinali vari ad alto peso molecolare	55 €	—

Medicina e diagnostica



OTORINOLARINGOIATRIA

in alcor

a casa

visita specialistica otorinolaringoiatrica	67 €	190 €
esame audiometrico	55 €	190 €
esame impedenziometrico	55 €	190 €
video-endoscopia (fibra ottica)	90 €	190 €

PATENTE E PORTO D'ARMI

(disponibile nelle sedi di Nibbiola e San Nazzaro Sesia)

in alcor

a casa

conseguimento o rinnovo patente di guida	80 €	—
conseguimento o rinnovo porto d'armi	80 €	—

Medicina e diagnostica



ECOGRAFIA

in alcor

a casa

ecografia addome superiore o inferiore	70 €	190 €
ecografia tiroide	70 €	190 €
ecografia addome completo	70 €	190 €
ecografia apparato urinario	70 €	190 €
ecografia articolare	70 €	190 €
ecografia cute e sottocute	70 €	190 €
ecografia mammaria bilaterale	70 €	190 €
visita specialistica senologica + ecografia mammaria	87 €	—
ecografia muscolare	70 €	190 €
ecografia muscolo-scheletrica	70 €	190 €
ecografia tessuti molli	70 €	190 €
ecografia anche e reni neonatale	70 €	190 €
ecografia bilaterale di qualunque segmento bilaterale	95 €	190 €

Medicina e diagnostica



REUMATOLOGIA

[disponibile nelle sedi di Nibbiola, Cameri e San Nazzaro Sesia]

in alcor

a casa

visita specialistica reumatologica

80 €

—

visita specialistica reumatologica di controllo

67 €

—

DIABETOLOGIA

in alcor

a casa

visita specialistica diabetologica

67 €

190 €

ALLERGOLOGIA

[disponibile nelle sedi di Nibbiola, Cameri e San Nazzaro Sesia]

in alcor

a casa

visita specialistica allergologica

78 €

—

visita specialistica allergologica + test ambientali + test alimentari

164 €

—

visita specialistica allergologica + test ambientali/inalanti

109 €

—

visita specialistica allergologica + test alimentari

109 €

—

Medicina e diagnostica



UROLOGIA ED ANDROLOGIA

in alcor

a casa

visita specialistica urologica/andrologica	67 €	190 €
ecografia endocavitaria	75 €	190 €
ecocolordoppler penieno basale (senza uso del farmaco)	70 €	—
ecografia testicolare	70 €	—
ecocolordoppler scrotale	70 €	—
uroflussometria con studio ecografico del residuo p.m.	75 €	—
prima visita specialistica urologica/andrologica (sempre abbinata ad ecografia)	137 €	190 €

ENDOCRINOLOGIA

in alcor

a casa

visita specialistica endocrinologica	105 €	—
--------------------------------------	-------	---

PSICOLOGIA (disponibile nelle sedi di Nibbiola, Cameri e San Nazzaro Sesia)

in alcor

a casa

consulenza psicologica primo incontro	75 €	90 €
sedute di psicoterapia	85 €	95 €

Terapie e trattamenti



FISIOTERAPIA-POSTUROLOGIA/CHINESIOLOGIA

(disponibile nelle sedi di Nibbiola, Novara e San Nazzaro Sesia)

in alcor

a casa

seduta di fisioterapia (1 ora)	57 €	75 €
ultrasuoni	20 €	40 €
tecarterapia (1 segmento)	45 €	50 €
tecarterapia (2 segmenti)	80 €	90 €
seduta di fisioterapia + tecarterapia	60 €	80 €
seduta di fisioterapia + ultrasuoni	60 €	80 €
seduta di posturologia / chinesioologia	50 €	60 €
onde d'urto radiali	45 €	—

OSTEOPATIA

(disponibile nelle sedi di Novara e San Nazzaro Sesia)

in alcor

a casa

trattamento manipolatorio osteopatico	75 €	90 €
---------------------------------------	------	------

Radiografie



RADIOGRAFIE

(disponibile nelle sedi di Nibbiola e San Nazzaro Sesia)

in alcol

a casa

rx addome (2 pr)	70 €	220 €
rx anca bilaterale	70 €	290 €
rx anca monolaterale	52 €	220 €
rx assiale di rotula 1 pr	52 €	220 €
rx assiale di rotula 3 pr (30-60-90)	70 €	220 €
rx avambraccio (radio-ulna)	52 €	220 €
rx avambraccio (radio-ulna) bilaterale	70 €	290 €
rx bacino	52 €	220 €
rx bacino in ortostasi	100 €	290 €
rx caviglia	52 €	220 €
rx caviglia bilaterale	70 €	220 €
rx caviglie in ortostasi	70 €	290 €
rx clavicola	52 €	220 €
rx clavicola bilaterale	70 €	290 €
rx colonna cervicale	52 €	220 €
rx colonna cervicale con proiezioni dinamiche	75 €	220 €

Radiografie



RADIOGRAFIE

(disponibile nelle sedi di Nibbiola e San Nazzaro Sesia)

in alcol

a casa

rx colonna cervicale con proiezioni oblique	75 €	220 €
rx colonna dorsale	52 €	220 €
rx colonna in toto	100 €	290 €
rx colonna lombare	52 €	220 €
rx colonna lombare con proiezioni dinamiche	65 €	220 €
rx colonna lombare con proiezioni oblique	65 €	220 €
rx colonna sacro-coccigea	52 €	220 €
rx cranio	52 €	220 €
rx dito (mano-piede)	52 €	220 €
rx femore	52 €	220 €
rx femore bilaterale	70 €	290 €
rx gamba (tibia - perone)	52 €	220 €
rx gamba (tibia - perone) bilaterale	70 €	290 €
rx ginocchio	52 €	220 €
rx ginocchio bilaterale	70 €	220 €
rx ginocchio in ortostasi	52 €	220 €

Radiografie



RADIOGRAFIE

(disponibile nelle sedi di Nibbiola e San Nazzaro Sesia)

in alcol

a casa

rx ginocchio in ortostasi bilaterale	70 €	290 €
rx gomito	52 €	220 €
rx gomito bilaterale	70 €	220 €
rx mano	52 €	220 €
rx mano bilaterale	70 €	220 €
rx omero	52 €	220 €
rx omero bilaterale	70 €	290 €
rx ossa nasali	52 €	220 €
rx panoramica reno-vescicale (1 pr)	55 €	220 €
rx piede	52 €	220 €
rx piede bilaterale	70 €	220 €
rx piedi in ortostasi 2 pr	70 €	290 €
rx polso	52 €	220 €
rx polso (pugnetto per eta' ossea)	52 €	220 €
rx polso bilaterale	70 €	290 €
rx proiezione aggiuntiva	30 €	70 €

Radiografie



RADIOGRAFIE

(disponibile nelle sedi di Nibbiola e San Nazzaro Sesia)

in alcor

a casa

rx scheletro costale bilaterale	80 €	290 €
rx scheletro costale monolaterale	55 €	220 €
rx spalla	55 €	220 €
rx spalla bilaterale	70 €	290 €
rx sterno	55 €	220 €
rx torace 1 pr (supino)	55 €	220 €
rx torace 2 pr (ortostasi)	70 €	220 €
rx trachea	52 €	220 €
rx tratto colonna - cervicale in ortostasi	55 €	220 €
rx tratto colonna - dorsale in ortostasi	65 €	220 €
rx tratto colonna - lombare in ortostasi	65 €	220 €
rx colonna vertebrale completa	100 €	290 €
rx arti inferiori sotto carico	100 €	290 €
rx arti inferiori in ortostasi	100 €	290 €

Risonanza magnetica



RISONANZA MAGNETICA APERTA

(disponibile nella sede di Cameri)

in alcol

a casa

Colonna cervicale	125 €	—
Colonna Dorsale	125 €	—
Colonna Lombare	125 €	—
Spalla (destra o sinistra)	125 €	—
Gomito (destro o sinistro)	125 €	—
Mano (destra o sinistra)	125 €	—
Polso (destro o sinistro)	125 €	—
Anca (destra o sinistra)	125 €	—
Anca bilaterale	125 €	—
Ginocchio (destro o sinistro)	125 €	—
Piede (destro o sinistro)	125 €	—
Caviglia (destra o sinistra)	125 €	—

alcor

tariffario pediatrico



Medicina e diagnostica



CARDIOLOGIA

in alcor

a casa

elettrocardiogramma	35 €	160 €
visita cardiologica + elettrocardiogramma	70 €	190 €
visita specialistica cardiologica con valutazione tratto qt (neonati)	70 €	160 €
ecocardiogramma colordoppler	90 €	190 €
ecg dinamico 24 ore (holter cardiaco)	75 €	160 €
ecg dinamico 48 ore (holter cardiaco)	90 €	200 €
ecg dinamico 7 giorni (holter cardiaco)	300 €	400 €
ecg dinamico 14 giorni (holter cardiaco)	400 €	500 €
monitoraggio pressorio 24 ore (holter pressorio)	75 €	160 €
test ergometrico (disponibile nelle sedi di Nibbiola e San Nazzaro Sesia)	98 €	—
ecg dinamico 24 ore 12 derivazioni	95 €	190 €
ecg dinamico 48 ore 12 derivazioni	115 €	200 €
ecg dinamico 72 ore 12 derivazioni	135 €	220 €

Medicina e diagnostica



CERTIFICAZIONE IDONEITA PER ATTIVITA SPORTIVA

in alcor

a casa

certificazione ludico motoria	50 €	—
certificato per idoneità sportiva non agonistica	56 €	—
certificato per idoneità sportiva agonistica (disponibile nella sede di Nibbiola)	80 €	—

DERMATOLOGIA

(disponibile nelle sedi di Nibbiola, Novara e San Nazzaro Sesia)

in alcor

a casa

visita specialistica dermatologica	67 €	190 €
esame nevi con videodermatoscopia	106 €	190 €
crioterapia	70 €	190 €



Medicina e diagnostica



DERMOCHIRURGIA

in alcol

a casa

angiomi rubini (1-2-3)	157 €	—
angiomi rubini (multipli)	187 €	—
cheratosi seborroiche (1-2-3)	187 €	—
cheratosi seborroiche (multiple)	207 €	—
condilomi	157 €	—
fibromi penduli	157 €	—
lentigo solari e senili (1)	157 €	—
lentigo solari e senili (2-3)	187 €	—
grani di miglio (1-2)	157 €	—
grani di miglio (multipli)	187 €	—
nei tuberosi (1)	157 €	—
nei tuberosi (2-3)	187 €	—

Medicina e diagnostica



DIAGNOSTICA VASCOLARE

	in alcor	a casa
ecocolordoppler tsa	—	190 €
ecocolordoppler arterioso arti inferiori	—	190 €
ecocolordoppler arterioso arti superiori	—	190 €
ecocolordoppler venoso arti inferiori	—	190 €
ecocolordoppler venoso arti superiori	—	190 €
ecocolordoppler arterie renali	—	190 €
ecocolordoppler aorta addominale	—	190 €
ecodoppler vasi spermatici per ricerca varicocele	70 €	190 €

DIAGNOSTICA PNEUMOLOGICA

	in alcor	a casa
spirometria	68 €	190 €

Medicina e diagnostica



GINECOLOGIA

in alcol

a casa

prima visita ginecologica (La prima visita comprende sempre: visita specialistica ginecologica + ecografia ginecologica + visita specialistica senologica)	119 €	205 €
visita specialistica ginecologica di controllo	95 €	150 €
pacchetto gravidanza (visita ginecologica + ecografia ginecologia) pap test	90 €	190 €
pap test	46 €	90 €
duo pap	95 €	130 €
tampone vaginale	55 €	90 €
pap test con ricerca hpv	75 €	90 €
visita ginecologica + ecografia + pap test + visita senologica	149 €	230 €

Medicina e diagnostica



MEDICINA DEL SONNO

in alcor

a casa

polisonnografia

130 €

200 €

DIETETICA E MEDICINA NUTRIZIONALE

in alcor

a casa

consulenza nutrizionale con bioimpedenziometria

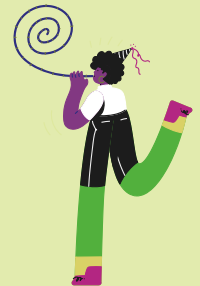
70 €

190 €

visita di controllo nutrizionale

50 €

190 €



Medicina e diagnostica



OCULISTICA

[disponibile nelle sedi di Nibbiola e San Nazzaro Sesia]

in alcor

a casa

visita specialistica oculistica (dai 6 in su)

94 €

—

visita oculistica di controllo

70 €

—

fondo oculare + tonometria

58 €

—

ORTOPEDIA E TRAUMATOLOGIA

[disponibile nella sede di Novara]

in alcor

a casa

prima visita ortopedica

180 €

190 €

Medicina e diagnostica



OTORINOLARINGOIATRIA

in alcor

a casa

visita specialistica otorinolaringoiatrica	67 €	190 €
esame audiometrico	55 €	190 €
esame impedenziometrico	55 €	190 €
video-endoscopia (fibra ottica)	90 €	190 €

PEDIATRIA

in alcor

a casa

visita specialistica pediatrica	70 €	190 €
visita specialistica pediatrica + stick urine	75 €	—
visita specialistica pediatrica + tampone faringeo	90 €	—
visita specialistica pediatrica + coprocoltura	80 €	—

Medicina e diagnostica



ECOGRAFIA

in alcol

a casa

ecografia addome superiore o inferiore	70 €	190 €
ecografia tiroide	70 €	190 €
ecografia addome completo	70 €	190 €
ecografia apparato urinario	70 €	190 €
ecografia articolare	70 €	190 €
ecografia cute e sottocute	70 €	190 €
ecografia mammaria bilaterale	70 €	190 €
visita specialistica senologica + ecografia mammaria	87 €	—
ecografia muscolare	70 €	190 €
ecografia muscolo-scheletrica	70 €	190 €
ecografia tessuti molli	70 €	190 €
ecografia anche e reni neonatale	70 €	190 €
ecografia bilaterale di qualunque segmento bilaterale	95 €	190 €

Medicina e diagnostica



VISITE SPECIALISTICHE ALLERGOLOGICHE PEDIATRICHE

(disponibile nella sede di Novara)

in alcor

a casa

visita specialistica allergologica pediatrica	120 €	—
visita specialistica allergologica pediatrica + 12 test	180 €	—
visita specialistica allergologica pediatrica + 10 test	165 €	—
visita specialistica allergologica pediatrica + 6 test	155 €	—
visita di controllo allergologica di controllo	90 €	—



Medicina e diagnostica



UROLOGIA ED ANDROLOGIA

in alcor

a casa

visita specialistica urologica/andrologica	67 € (dai 10 in su)	—
ecografia endocavitaria	—	—
ecocolordoppler penieno basale (senza uso del farmaco)	70 € (dai 10 in su)	—
ecografia testicolare	70 € (dai 10 in su)	—
ecocolordoppler scrotale	70 € (dai 10 in su)	—
prima visita specialistica urologica/andrologica (sempre abbinata ad ecografia)	137 € (dai 10 in su)	190 €

PSICOLOGIA (disponibile nelle sedi di Nibbiola, Cameri e San Nazzaro Sesia)

in alcor

a casa

consulenza psicologica primo incontro	75 €	90 €
sedute di psicoterapia	85 €	95 €

OSTEOPATIA (disponibile nella sede di Novara)

in alcor

a casa

trattamento manipolatorio osteopatico	75 €	90 €
---------------------------------------	------	------

Radiografie



RADIOGRAFIE

in alcol

a casa

rx addome (2 pr)	70 €	220 €
rx anca bilaterale	70 €	290 €
rx anca monolaterale	52 €	220 €
rx assiale di rotula 1 pr	52 €	220 €
rx assiale di rotula 3 pr (30-60-90)	70 €	220 €
rx avambraccio (radio-ulna)	52 €	220 €
rx avambraccio (radio-ulna) bilaterale	70 €	290 €
rx bacino	52 €	220 €
rx bacino in ortostasi	100 €	290 €
rx caviglia	52 €	220 €
rx caviglia bilaterale	70 €	220 €
rx caviglie in ortostasi	70 €	290 €
rx clavicola	52 €	220 €
rx clavicola bilaterale	70 €	290 €
rx colonna cervicale	52 €	220 €
rx colonna cervicale con proiezioni dinamiche	75 €	220 €

Radiografie



RADIOGRAFIE

in alcol

a casa

rx colonna cervicale con proiezioni oblique	75 €	220 €
rx colonna dorsale	52 €	220 €
rx colonna in toto	100 €	290 €
rx colonna lombare	52 €	220 €
rx colonna lombare con proiezioni dinamiche	65 €	220 €
rx colonna lombare con proiezioni oblique	65 €	220 €
rx colonna sacro-coccigea	52 €	220 €
rx cranio	52 €	220 €
rx dito (mano-piede)	52 €	220 €
rx femore	52 €	220 €
rx femore bilaterale	70 €	290 €
rx gamba (tibia - perone)	52 €	220 €
rx gamba (tibia - perone) bilaterale	70 €	290 €
rx ginocchio	52 €	220 €
rx ginocchio bilaterale	70 €	220 €
rx ginocchio in ortostasi	52 €	220 €

Radiografie



RADIOGRAFIE

in alcol

a casa

rx ginocchio in ortostasi bilaterale	70 €	290 €
rx gomito	52 €	220 €
rx gomito bilaterale	70 €	220 €
rx mano	52 €	220 €
rx mano bilaterale	70 €	220 €
rx omero	52 €	220 €
rx omero bilaterale	70 €	290 €
rx ossa nasali	52 €	220 €
rx panoramica reno-vescicale (1 pr)	55 €	220 €
rx piede	52 €	220 €
rx piede bilaterale	70 €	220 €
rx piedi in ortostasi 2 pr	70 €	290 €
rx polso	52 €	220 €
rx polso (pugnetto per eta' ossea)	52 €	220 €
rx polso bilaterale	70 €	290 €
rx proiezione aggiuntiva	30 €	70 €

Radiografie



RADIOGRAFIE

in alcor

a casa

rx scheletro costale bilaterale	80 €	290 €
rx scheletro costale monolaterale	55 €	220 €
rx spalla	55 €	220 €
rx spalla bilaterale	70 €	290 €
rx sterno	55 €	220 €
rx torace 1 pr [supino]	55 €	220 €
rx torace 2 pr [ortostasi]	70 €	220 €
rx trachea	52 €	220 €
rx tratto colonna - cervicale in ortostasi	55 €	220 €
rx tratto colonna - dorsale in ortostasi	65 €	220 €
rx tratto colonna - lombare in ortostasi	65 €	220 €
rx colonna vertebrale completa	100 €	290 €
rx arti inferiori sotto carico	100 €	290 €
rx arti inferiori in ortostasi	100 €	290 €

Risonanza magnetica



RISONANZA MAGNETICA APERTA

(dai sette anni in su, disponibile nella sede di Cameri)

in alcol

a casa

Colonna cervicale	125 €	—
Colonna Dorsale	125 €	—
Colonna Lombare	125 €	—
Spalla (destra o sinistra)	125 €	—
Gomito (destra o sinistra)	125 €	—
Mano (destra o sinistra)	125 €	—
Polso (destra o sinistra)	125 €	—
Anca (destra o sinistra)	125 €	—
Anca bilaterale	125 €	—
Ginocchio (destra o sinistra)	125 €	—
Piede (destra o sinistra)	125 €	—
Caviglia (destra o sinistra)	125 €	—

alcor

alcormed.it
info@alcormed.it