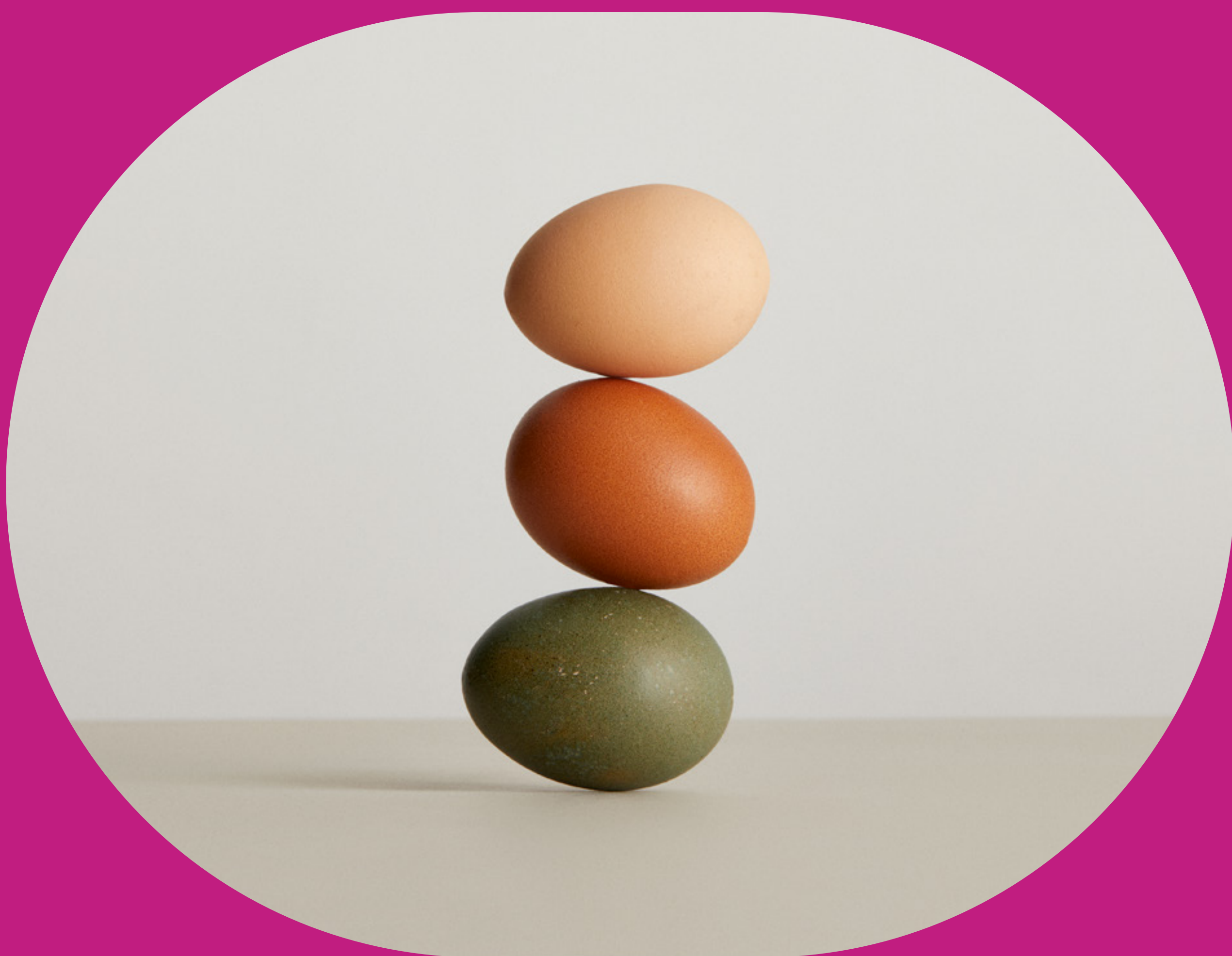


ginecologia
la visita
ginecologica

alcor



La visita ginecologica

Come si svolge la visita?

La visita ginecologica è un esame specialistico che consente di valutare lo stato di salute dell'apparato genitale femminile. Al termine di un primo colloquio preliminare per raccogliere le informazioni anamnestiche e illustrare obiettivi e modalità delle varie fasi della visita, il medico ti inviterà a togliere la biancheria intima e ad accomodarti sul lettino ginecologico, dove procederà all'ispezione esterna e interna dei genitali.

Cosa devo fare prima della visita?

Niente di particolare.

Quali documenti occorre portare?

Tutta la documentazione medica e clinica con riferimento a:

- esami del sangue più recenti
- PAP test più recente
- ecografie ginecologiche.

