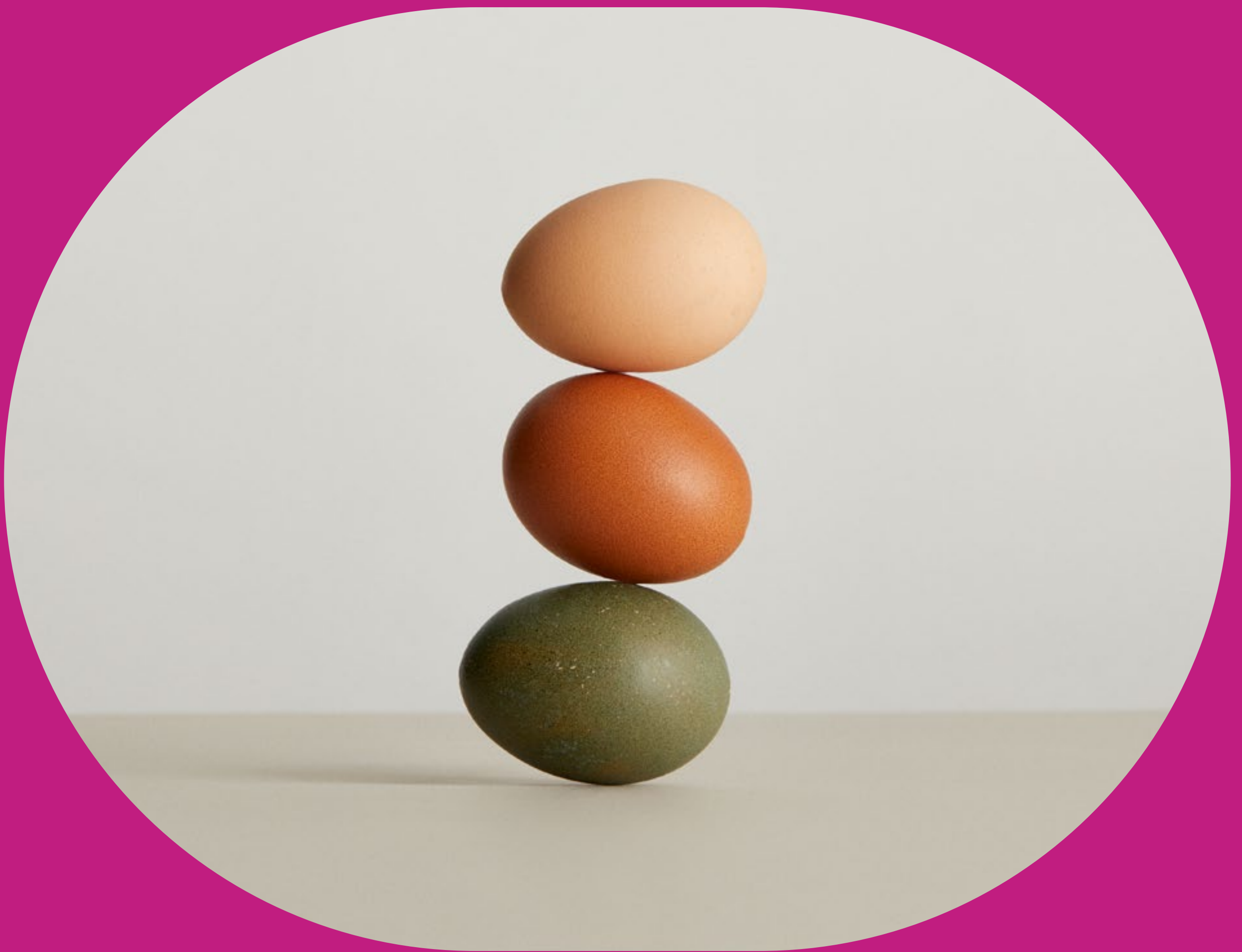


ginecologia
duo pap

alcor



alcor^{med}.it



Gli esami

Duo pap

In cosa consiste l'esame?

Il Duo pap è un esame semplice e rapido che si effettua inserendo nella vagina un piccolo strumento chiamato speculum, che permette di vedere il collo dell'utero, e prelevando con uno spazzolino una piccola quantità di secrezioni. Il campione viene poi posto su un vetrino, fissandolo con un apposito spray.

È dolorosa o invasiva?

Non è doloroso, né invasivo, ma può risultare lievemente fastidioso.

Cosa devo fare prima del trattamento?

Evita rapporti sessuali nelle 24 ore precedenti. Evita lavande vaginali o di inserire ovuli o creme in vagina nelle 48 ore precedenti.

Quali documenti occorre portare?

L'esito è disponibile in circa 2 settimane.

