

Test disponibile  
nei centri alcor di:

**Cameri**

via Giuseppe Mazzini 32  
0321 050605  
cameri@alcormed.it

**Nibbiola**

via Gramsci 16  
0321 884443  
nibbiola@alcormed.it

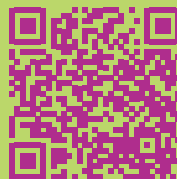
**Novara**

viale Buonarroti 22  
0321 050603  
novara@alcormed.it

**San Nazzaro Sesia**

piazza Vittorio Veneto 4  
0321 834234  
sannazzaro@alcormed.it

Prenota l'esame  
direttamente  
dal nostro sito:



# alcor

## allergologia molecolare



Da oggi in alcor puoi  
eseguire l'alex<sup>2</sup> test,  
un unico prelievo per  
scoprire 295 allergeni.



## alex<sup>2</sup> test in breve

- L'alex<sup>2</sup> test è un test eseguito su un prelievo del sangue.
- Valuta simultaneamente circa **300 allergeni**, fornendo un'analisi dettagliata utile per l'indicazione di un'immunoterapia specifica.
- La sua affidabilità non è influenzata da terapie farmacologiche.
- Il test non è soggetto a stagionalità.
- È consigliabile la prenotazione.
- Il risultato sarà disponibile in 5 giorni lavorativi.
- Il costo dell'esame è di 240€.

## gli step

- 1 Prelievo del sangue in alcor o a domicilio.
- 2 Eventuale consulenza e valutazione a pagamento con uno specialista in alcor.



## cos'è l'allergia?

L'allergia è una risposta immunitaria errata del corpo a sostanze innocue come polline o acari, che provoca sintomi quali prurito agli occhi, eruzioni cutanee e disturbi digestivi. Spesso, l'allergia ha origine nell'infanzia.

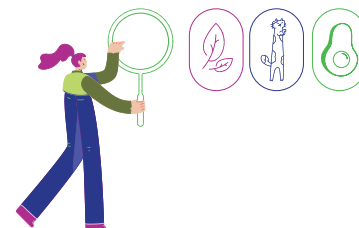
Una diagnosi accurata e tempestiva, insieme a interventi terapeutici precoci, è fondamentale per aiutare a comprendere meglio la situazione. In questo modo non solo si riducono i sintomi esistenti, ma si può prevenire un eventuale peggioramento, o la comparsa di nuove allergie.

## principali allergeni testati e referto

I principali allergeni testati sono:

- pollini, alberi, acari, muffe, lieviti, lattice, epiteli di animale, veleno di imenotteri, allergeni alimentari

Nel referto del test troverai sia le IgE specifiche quantitative, che totali semiquantitative. Le prime sono quelle che si legano ad allergeni specifici, le seconde invece riflettono la risposta generale del corpo alle allergie.



## cos'è l'alex<sup>2</sup> test?

L'alex<sup>2</sup> test è uno un saggioimmunologico multiplex macroarray con tecnica Elisa per comprendere le allergie. Tramite un chip con diversi allergeni, monitora la risposta del tuo corpo, permette di misurare la concentrazione delle IgE (immunoglobuline E), anticorpi cruciali nelle reazioni allergiche. Questo test esamina, inoltre, le reazioni a allergeni specifici.

Quest'innovativo test ha maggiore accuratezza e precisione dei test cutanei (Skin Prick Test) e al dosaggio delle IgE (RAST) di 100 microlitri di siero. Con un solo prelievo, infatti, valuta 300 allergeni garantendo risultati affidabili grazie a una lettura automatica. Riconosce, poi, se la sensibilità è reale o causata da cross reazioni, fondamentale per una terapia mirata.

## quando eseguire il test?

- Sintomi riferibili ad una allergia come rinite, congiuntivite, asma, orticaria, eczema, reazioni ad alimenti, insetti o latex.
- Associazione di vari sintomi causati da diversi fattori scatenanti.
- Dieta restrittiva senza successo e difficoltà nell'evitare gli allergeni.
- Presenza di familiarità con allergie.
- Livelli elevati di IgE totali o eosinofili.
- Screening periodico per diagnosi precoce.
- Dubbio riguardo a intolleranze.